

Akcesoria - Czujnik - netlife module for pirola

Korpus z gładką powierzchnią z poliwęglanu. Wpusty kablowe po stronie czołowej z zamknięciem bagnetowym Drehfix i boczna zasuwka zatrzaskowa. Kolor korpusu biały zbliżony do RAL 9003; Light Control: netlife easy45; Regiolux Klasyfikacja: netlife easy; Sygnał sterujący: DALI-broadcast; Liczba Sterownik (maks): 15; Komunikacja: przewodowe; Technologia czujników: HF - high frequency; Wysokość montażowa (min/maks): 1m do 4m; Obszar wykrywania: maks. D=8 m; Pilot zdalnego sterowania: 84501101202; Zastosowanie: Hole, Garaże, Pomieszczenia gospodarcze; Czynność: Wykrywanie ruchu, Funkcja korytarza, Regulacja uwarunkowana ilością światła dziennego. Zestaw adaptacyjny do opraw z czujnikiem pirola Dali;

CHARAKTERYSTYKA

Numer katalogowy	50119002100
Numer EAN	4020863391103
Numer taryfy celnej	85365080
Znak jakości	IP 65, Klasa ochronności I, F, D, Indoor, CE
Klasa odporności IK	IK08 (-20°C bis 45°C)
Temperatura otoczenia	ta -20°C do 45°C
Okres gwarancji	5 lata

ELEKTROTECHNIKA

Moc systemowa	1W
Napięcie sieciowe	230V/50Hz

TECHNIKA ŚWIETLNA

Trwałość LED	10000h (Tq 45°C)
--------------	------------------

MECHANIKA

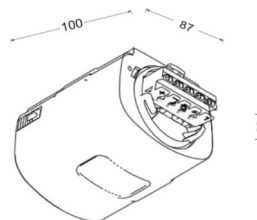
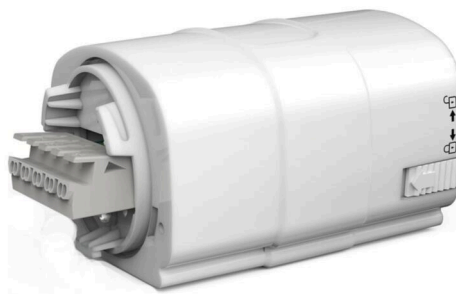
Kolor obudowy	biały zbliżony do RAL 9003
Wymiary (DxSzxW/ŚrxW)	100mm x 87mm x 66mm
Masa (netto)	0.27kg
Wlot kabla KE	od strony frontowej
Rodzaj montażu	Pojedyncza instalacja sufitowa, Montaż pojedynczy zwieszakowy, Montaż ścienny natynkowy, Montaż na szynie nośnej

Wymiary

L	100 mm	Długość
B	87 mm	Szerokość
H	66 mm	Wysokość

DEEP-LINK

<https://www.regiolux.de/pl/article/50119002100>



LC SYSTEM

CHARAKTERYSTYKA

Regiolux Klasyfikacja	netlife easy
Sygnal sterujący	DALI-broadcast
Liczba Sterownik (maks)	15
Komunikacja	przewodowe
Technologia czujników	HF - high frequency
Wysokość montażowa (min/maks)	1m do 4m
Pilot zdalnego sterowania	84501101202
Zastosowanie	Hole, Garaże, Pomieszczenia gospodarcze
Czynność	Wykrywanie ruchu, Funkcja korytarza, Regulacja uwarunkowana ilością światła dziennego

